

**Eastborn<sup>®</sup>**

**SLEEP LIKE  
NO OTHER**

---

Gestalte dein Bett,  
so einzigartig wie du.  
[www.eastborn.ch](http://www.eastborn.ch)



# Inhalt

Einleitung _____	2
Boxspringbetten _____	8
Verstellbare Boxen _____	9
Matratzen _____	10
Topper _____	13
Headboards _____	14
Stoffe und Ziernähte _____	16
Füsse _____	18
Accessoires _____	19
Deine Vorteile und Pflegetipps _____	20
Garantiebestimmungen _____	21

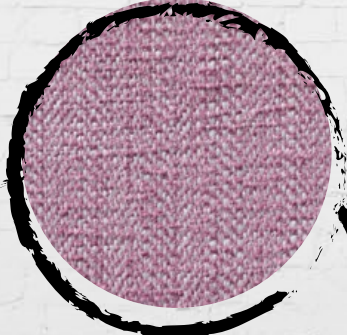
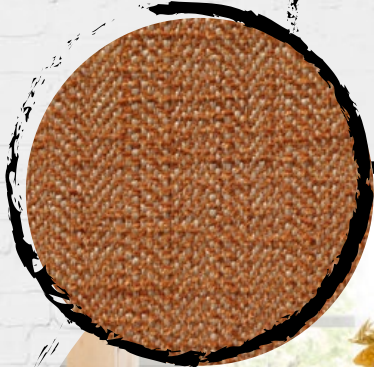
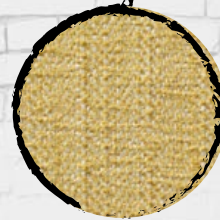
# Über eine Million Gestaltungs- und Kombinations- möglichkeiten!

Warum solltest du dich für ein handelsübliches Boxspringbett entscheiden, wenn du mit uns dein eigenes Bett komplett nach deinem Geschmack gestalten kannst?

Von der Technik bis zum Finish, vom Material bis zur Farbe, für deinen Stil, für deinen perfekten Schlaf, von unserer Boxspringmanufaktur in Holland mit viel Liebe zum Design hergestellt. Mit Eastborn® können all deine Träume wahr werden – na ja, fast alle.

**Fordere uns heraus!**









# Sechs Schritte zu deinem Wunschbett

Über eine Million Gestaltungs- und Kombinationsmöglichkeiten!  
So kannst du dein Bett genau nach deinen Wünschen zusammenstellen.



1 Entscheide dich für die Höhe deines Bettes und ob es elektrisch verstellbar sein soll.



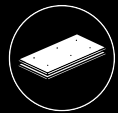
4 Wähle ein Headboard nach deinem persönlichen Geschmack aus.



2 Wähle deine Matratze aus, einzeln oder durchgehend, soft oder firm.



5 Gib deinem Bett die individuelle Note mit Stoff und Ziernähten deiner Wahl.



3 Entscheide dich für ein Toppermodell.



6 Finde die passenden Füße und Accessoires für dein Bett.



# Magst du es grosszügig, luftig, leicht?

Alles ist so, wie es sein sollte. Farben und Formen dominieren das Bild und widerspiegeln dich. Individuell wie du, ein Schlafzimmer zum Träumen.





# Eigenwillig, qualitäts- und selbstbewusst?

Du umgibst dich gerne mit einzigartigen Produkten. Ausgefallen und unabhängig zeigst du, dass dir neben Familie und Arbeiten die Freiheit wichtig ist!





# Boxspringbetten in drei verschiedenen Höhen

Die Höhe und Verstellbarkeit deines Bettes kannst du selbst bestimmen, die Box bietet die Basis für dein Wunschbett.

**Slim Standard**



**Höhe** 13 cm  
**Breite** 80 / 90 / 100 / 120 / 140 cm  
**Länge** 200 / 210 / 220 cm

- Taschenfedern (6 cm)
- Kaltschaumauflage
- Massiver Fichtenholzrahmen (6 cm)

**Mid Standard**



**Höhe** 23 cm  
**Breite** 80 / 90 / 100 / 120 / 140 cm  
**Länge** 200 / 210 / 220 cm

- Taschenfedern (9 cm)
- Kaltschaumauflage
- Massiver Fichtenholzrahmen (12 cm)

**High Standard**

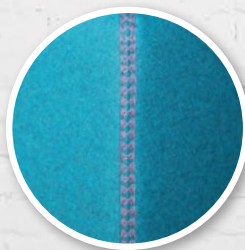


**Höhe** 30 cm  
**Breite** 80 / 90 / 100 / 120 / 140 cm  
**Länge** 200 / 210 / 220 cm

- Taschenfedern (16 cm)
- Kaltschaumauflage
- Massiver Fichtenholzrahmen (12 cm)

## Bemerkungen:

- Alle Boxen ohne Headboard erhältlich
- Box Standard und Box Relax: nicht kombinierbar in einem Bett
- Drehbare Kopfteilbeschläge erleichtern die Reinigung unter dem Bett



## Option Ziernaht:

An vertikalen Kanten der Box



## Option Seamless:

Zwei Boxen werden mit einteiligem Stoffbezug bezogen, so dass sie optisch wie eine Box aussehen.



# Verstellbare Boxen

## Slim Relax

**Höhe** 13 cm  
**Breite** 80 / 90 / 100 / 120 cm  
**Länge** 200 / 210 / 220 cm

### Inhalt:

- Taschenfedern (Höhe 6 cm)
- Kaltschaumauflage
- Massiver Fichtenholzrahmen (Höhe 6 cm)

## Mid Relax

**Höhe** 23 cm  
**Breite** 80 / 90 / 100 / 120 cm  
**Länge** 200 / 210 / 220 cm

### Inhalt:

- Taschenfedern (Höhe 9 cm)
- Kaltschaumauflage
- Massiver Fichtenholzrahmen (Höhe 12 cm)

## High Relax

**Höhe** 30 cm  
**Breite** 80 / 90 / 100 / 120 cm  
**Länge** 200 / 210 / 220 cm

### Inhalt:

- Taschenfedern (Höhe 16 cm)
- Kaltschaumauflage
- Massiver Fichtenholzrahmen (Höhe 12 cm)

### Alle verstellbaren Boxen sind ausgestattet mit:

- Antirutschbeschichtung aus Polyurethan auf der Matratzenhülle, kein Matratzenstopper mehr an der Box erforderlich
- Kopf- und Rückenteil sowie Beine mit automatischem Knieknick stufenlos elektrisch verstellbar (zwei Motoren)
- Kabellose Funkfernbedienung
- Elektromotor ausgestattet mit Notstromversorgung und Netzfreischaltung

### Bemerkungen:

- Box Standard und Box Relax können aus technischen Gründen nicht in einem Bett kombiniert werden.
- Für die Box Relax ist eine Mindesthöhe der Füße von 12cm erforderlich.

### Option Ziernaht:

An vertikalen Kanten der Box

### Option Seamless:

Nicht erhältlich für verstellbare Box



### Kein Matratzenstopper

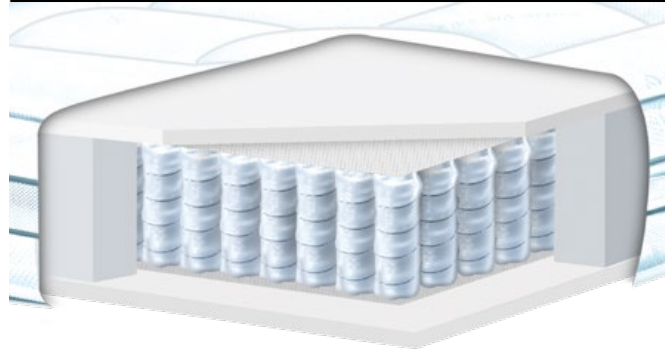
mehr erforderlich aufgrund Antirutschbeschichtung



# Matratzen

Überzeuge dich vom wohligen und erholsamen Liegegefühl auf unseren Matratzen. Die Taschenfederkerne bieten eine punktelastische Unterstützung und sorgen durch die gute Belüftung für ein optimales Bettklima. Vier Varianten stehen zur Auswahl für deinen bevorzugten Liegekomfort.

Mistral (Firm) und Comfy (Soft)



<b>Höhe</b>	24 cm
<b>Breite</b>	80 / 90 / 100 / 120 / 140 / 160 / 180 cm
<b>Länge</b>	200 / 210 / 220 cm
<b>Kern</b>	<b>Mistral</b> Taschenfederkern mit Advanced Pocket Spring Technology, 300 Federn pro m <sup>2</sup> <b>Comfy</b> Taschenfederkern mit Multiple Phase Technology, 240 Federn pro m <sup>2</sup>
<b>Auflage</b>	2,8 cm Komfortlage aus Kaltschaum
<b>Hülle</b>	Matratzenhülle aus Stretchstoff mit Sensity™ Technologie
<b>Festigkeit</b>	Firm/Soft

Storm (Firm) und Cozy (Soft)



<b>Höhe</b>	24 cm
<b>Breite</b>	80 / 90 / 100 / 120 / 140 / 160 / 180 cm
<b>Länge</b>	200 / 210 / 220 cm
<b>Kern</b>	7-Zonen-Taschenfederkern mit Personal Support Spring Technology
<b>Auflage</b>	2,8 cm Komfortlage aus Naturlatex
<b>Hülle</b>	Matratzenhülle aus Stretchstoff mit Sensity™ Technologie
<b>Festigkeit</b>	Firm/Soft



### Advanced Pocket Spring Technology

Durch Anwendung einer hochwertigen Technologie werden die Taschenfedern auf patentierte Weise elektrothermisch nachgehärtet. So veredelte Federn verlieren auch nach vielen Jahren intensiven Gebrauchs ihre Federkraft nicht und kehren immer wieder in ihre ursprüngliche Form zurück. In Kombination mit der Komfortauflage aus Kaltschaum bietet diese Taschenfederkernmatratze eine sehr gute Körperunterstützung, hohe Anpassungsfähigkeit und Langlebigkeit.

### Multiple Phase Technology

Die verwendeten Taschenfedern reagieren durch die spezielle Sanduhrform in drei Phasen, was eine optimale Körperunterstützung zur Folge hat:

**Phase 1:** beim ersten Kontakt mit dem Körper nachgiebig

**Phase 2:** eine sanfte Unterstützung

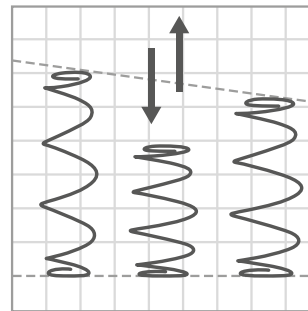
**Phase 3:** stabiler Liegekomfort und Unterstützung

In Kombination mit der Komfortauflage aus Kaltschaum zeichnet sich die Taschenfederkernmatratze mit elektrothermisch gehärteten, sanduhrförmigen Federn durch einen ausgezeichneten Liegekomfort, hohe Anpassungsfähigkeit und Langlebigkeit aus.

### Personal Support Spring Technology

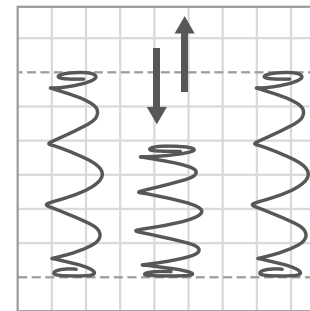
Unterschiedlich angeordnete hohe und niedrige, elektrothermisch gehärtete Taschenfedern bilden sieben Liegezonen, die den Körper an den richtigen Stellen stützen. Sobald mehr Gewicht auf die Federn kommt, wird ein Gegendruck erzeugt, der für eine punktgenaue Unterstützung sorgt. In Verbindung mit der Komfortauflage aus Naturlatex bietet die 7-Zonen-Taschenfederkernmatratze einen dauerhaft hervorragenden, dem Körper optimal angepassten Liegekomfort.

### Nicht gehärtete Feder

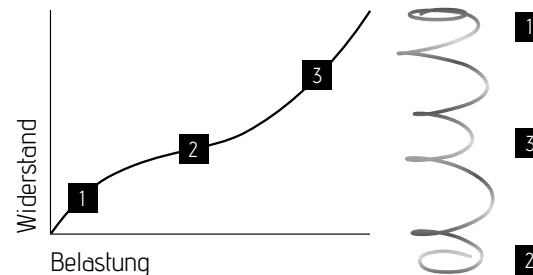


Basis Belastung Resultat

### Gehärtete Feder



Basis Belastung Resultat







# Topper

Einsinken und das wolkige Liegegefühl genießen – der passende Topper sorgt für deinen Komfort und einen tiefen Schlaf. Egal, ob du nachts eher frierst oder froh bist um ein kühlendes Material – für jedes Bedürfnis haben wir die richtige Lösung. Die Topper sind mit der Sensity™ Technologie (100% natürlicher Milbenschutz) ausgestattet, die Hüllen können bei 40 °C gewaschen werden und sind somit auch für Allergiker geeignet.



## Snug

<b>Höhe</b>	8 cm
<b>Breite</b>	80 / 90 / 100 / 120 140 / 160 / 180 / 200 cm
<b>Länge</b>	200 / 210 / 220 cm
<b>Bezug</b>	Abziehbar mit Reissverschluss, waschbar bei 40 °C
<b>Kern</b>	Kaltschaum 5 cm

## Perfect

<b>Höhe</b>	8 cm
<b>Breite</b>	80 / 90 / 100 / 120 140 / 160 / 180 / 200 cm
<b>Länge</b>	200 / 210 / 220 cm
<b>Bezug</b>	Abziehbar mit Reissverschluss, waschbar bei 40 °C
<b>Kern</b>	Naturlatex 5 cm



## Option Cool:

Die Stoffhülle mit patentierter Textiltechnologie wirkt wärmeregulierend und hat einen kühlenden Effekt. Erhältlich für Snug und Perfect.



## Option Split:

Durchgehender Topper mit getrennten Kopfteilen für Box Relax, Snug Split und Perfect Split auch als Option Cool mit kühlendem Effekt erhältlich.

# Headboards

Setze ein Zeichen und verleihe deinem Schlafzimmer deinen ganz individuellen Touch!  
Mit einem Kopfteil deiner Wahl – schlicht oder extravagant, klein oder gross.



Super Slim	Stitch Middle	Split Second	The Pillow	Over the Edge	Huge
<b>Höhe</b> 70 cm + Höhe der Füße*	<b>Höhe</b> 87 cm + Höhe der Füße*	<b>Höhe</b> 90 cm	<b>Höhe</b> 96 cm	<b>Höhe</b> 110 cm	<b>Höhe</b> 116 cm inkl. 6 cm Füße**
<b>Breite</b> 120 / 140 / 160 180 / 200 cm	<b>Breite</b> 140 / 160 / 180 200 cm	<b>Breite</b> 140 / 160 / 180 200 cm	<b>Breite</b> 140 / 160 / 180 200 cm	<b>Breite</b> 140 / 160 / 180 200 cm	<b>Breite</b> 140 / 160 / 180 200 cm
<b>Dicke</b> 6 cm	<b>Dicke</b> 7 cm	<b>Dicke</b> 11 cm	<b>Dicke</b> 11 cm	<b>Dicke</b> 6,5 cm	<b>Dicke</b> 14,5 cm
<b>Überbreite (links/rechts)</b> keine	<b>Überbreite (links/rechts)</b> keine	<b>Überbreite (links/rechts)</b> keine	<b>Überbreite (links/rechts)</b> 10 cm auf jeder Seite	<b>Überbreite (links/rechts)</b> 5 cm auf jeder Seite	<b>Überbreite (links/rechts)</b> keine
<b>Option Ziernaht</b> Nein	<b>Option Ziernaht</b> Kante und Mitte	<b>Option Ziernaht</b> Nein	<b>Option Ziernaht</b> Nein	<b>Option Ziernaht</b> Kante	<b>Option Ziernaht</b> Kante und Vorderseite

**Wichtig:**

\* Die Höhe der Füße am Headboard entspricht der Höhe der Füße, die für das Boxspringbett ausgewählt werden.

\*\* Für die Box stehen alle Basic- und Luxe-Füße zur Auswahl.



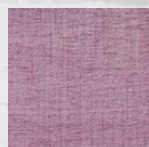




# Stoffe

Wir legen nicht nur grossen Wert auf Qualität, sondern auch auf das Design und die Optik unserer Betten. Verschiedene Stoffarten und Farben stehen zur Auswahl für deinen individuellen Geschmack.

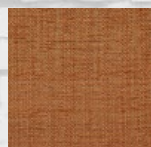
## Basic



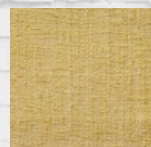
Sparkling  
10 Old Pink



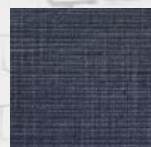
Sparkling  
30 Pink



Sparkling  
20 Orange



Sparkling  
40 Yellow



Sparkling  
190 Dark Grey



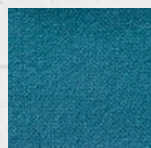
Sparkling  
180 Steel



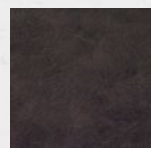
Nature  
30 Sea Green



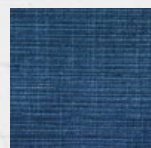
Nature  
10 Cacao



Nature  
40 Turquoise



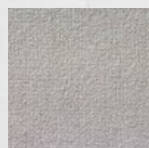
Nature  
120 Espresso



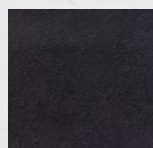
Nature  
200 Blue



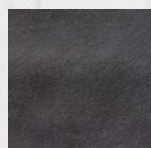
Nature  
190 Liver



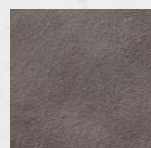
Nature  
20 Ecu



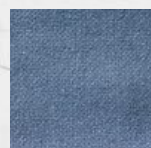
HiTech  
120 Granite



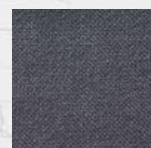
HiTech  
130 Lead



HiTech  
140 Taupe

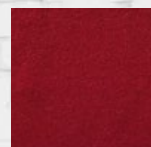


HiTech  
90 Steel Blue

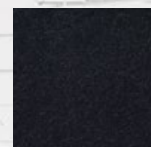


HiTech  
100 Warm Grey

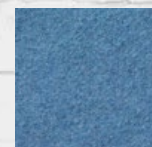
## Luxe



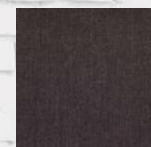
Sparkling  
130 Deep Red



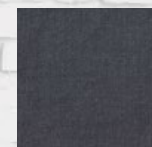
Sparkling  
80 Black



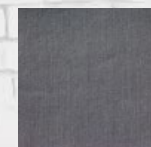
Sparkling  
110 Ice Blue



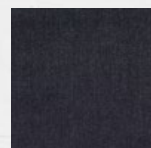
Sparkling  
60 Brown



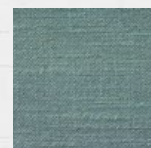
Sparkling  
70 Grey



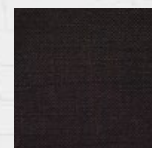
Sparkling  
160 Zinc



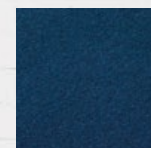
Sparkling  
50 Anthracite



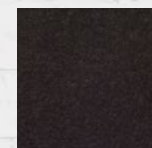
Nature  
150 Mint



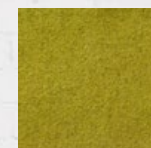
Nature  
140 Brown



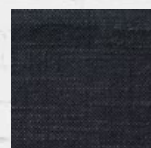
Nature  
100 Petrol



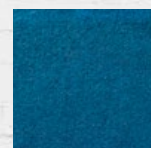
Nature  
80 Mocha



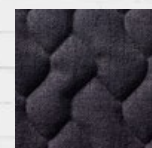
Nature  
90 Mustard



HiTech  
170 Dark Grey



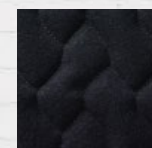
HiTech  
110 Ocean Blue



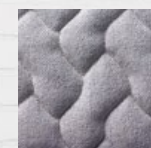
HiTech 15  
Anthracite 3D



HiTech  
55 Silver 3D



HiTech  
25 Black 3D



HiTech 35  
Cool Grey 3D



HiTech  
160 Ash Grey



HiTech  
150 Aluminium



HiTech  
190 Ice Blue



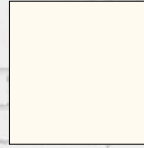
# Der finale Touch

Die ganz persönliche Note lässt sich an den Vertikalkanten des Bettes platzieren – Ziernähte in verschiedenen Muster und Farben.

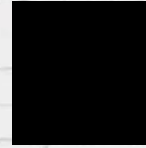
## 1-Nadel-Muster



Pink



White



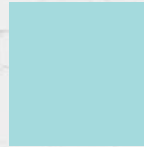
Black



Green



Red



Light Blue

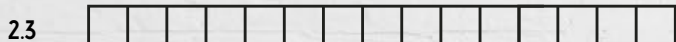


Blue



Dark Blue

## 2-Nadel-Muster



Dark Brown



Yellow



# Füsse

Wähle aus verschiedenen Farben, Materialien und Formen die passenden Füsse für dein Bett. Beachte jeweils die Höhe der Füsse, wenn du dich für ein Bett mit motorisierter Verstellbarkeit entscheidest.

## Basic



**Cylindrical Black Steel**  
**Höhe:** 9, 12, 15 oder 18 cm  
**Box Relax:** nicht kompatibel mit Höhe 9 cm  
**Material:** Stahl  
**Farbe:** Schwarz



**Cylindrical Steel**  
**Höhe:** 12 oder 18 cm  
**Box Relax:** kompatibel  
**Material:** Aluminium gebürstet  
**Farbe:** Stahl

## Luxe



**Retro**  
**Höhe:** 15 cm  
**Box Relax:** nicht kompatibel  
**Material:** Stahl  
**Farbe:** dunkelbraun



**Conical Copper**  
**Höhe:** 15 cm  
**Box Relax:** kompatibel  
**Material:** Stahl  
**Farbe:** Kupfer



**Conical Black Chrome**  
**Höhe:** 15 cm  
**Box Relax:** kompatibel  
**Material:** Stahl  
**Farbe:** Chromschwarz



**Conical Steel**  
**Höhe:** 12 cm  
**Box Relax:** kompatibel  
**Material:** Stahl  
**Farbe:** Stahl



**Chrome Look**  
**Höhe:** 6 cm  
**Box Relax:** nicht kompatibel  
**Material:** Aluminium verchromt  
**Farbe:** Chrom



**Wood Small Square**  
**Höhe:** 6 cm  
**Box Relax:** nicht kompatibel  
**Material:** Holz  
**Farbe:** Schwarz



**Wood Big Square**  
**Höhe:** 12 cm  
**Box Relax:** kompatibel  
**Material:** Holz  
**Farben:** Eiche, Wenge, Schwarz, Alu



**Wood Big Square Steel Strip**  
**Höhe:** 12 cm  
**Box Relax:** kompatibel  
**Material:** Holz mit Stahlstreifen  
**Farben:** Eiche, Wenge, Weiss



**Oak Tapered**  
**Höhe:** 12 cm  
**Box Relax:** kompatibel  
**Material:** Holz  
**Farbe:** Eiche



**Wooden Element Big**  
**Höhe:** 12 cm  
**Box Relax:** nicht kompatibel  
**Material:** Holz  
**Farben:** Eiche oder Wenge



**Wooden Element Small**  
**Höhe:** 6 cm  
**Box Relax:** nicht kompatibel  
**Material:** Holz  
**Farben:** Eiche, Wenge, Schwarz oder Alu



# Accessoires

Praktisches Zubehör für deinen Schlafpalast – egal, ob Beleuchtung, die auf Bewegung reagiert oder ein Nachttisch in der Farbe deines Bettes.

### Nachtlicht



**Länge** 20 cm  
**Breite** 1 cm  
Licht mit Bewegungssensor,  
inkl. Timer, Set à 2 Stk.

### Aufbewahrungsbox



**Höhe** 42 cm  
**Breite** 160 cm  
**Tiefe** 45 cm  
Bezug aus Stofffarben wählbar; als Bank  
verwendbar, 120 kg Traglast

### Nachttisch



**Höhe** 50 cm  
**Breite** 42 cm  
**Tiefe** 42 cm  
Bezug aus Stofffarben wählbar, als Hocker  
verwendbar, 120 kg Traglast

### Nachttisch mit Plateau



**Höhe** 52 cm  
**Breite** 42 cm  
**Tiefe** 42 cm  
Bezug aus Stofffarben wählbar, als Hocker  
verwendbar, 120 kg Traglast. Plateau aus Holz  
in den Farben Eiche, Wenge oder Alu erhältlich





# Deine Vorteile

## 100 % natürlicher Milbenschutz dank Sensity™

Mit Hilfe von aktiven, probiotischen Bakterien hält Sensity™ das Bett hygienisch und trocken. Es reduziert unangenehme Gerüche sowie Haut-, Haar- und Staubpartikel. Diese patentierte Technologie ist einzigartig und zu 100% natürlich. Die Wirkung von Sensity™ ist auch nach dem Waschen (bis 40 °C) garantiert und bietet somit ein permanent hygienisches und frisches Schlafklima.

## Komfort

Die Taschenfedern passen sich deinem Körper vollkommen an. Sie reagieren ständig auf dein Gewicht, deinen Körperbau und deine Schlafgewohnheiten.

## Material

Wir legen grossen Wert auf ökologisch einwandfreie Produktionsmethoden und verwenden ausschliesslich FCKW- und aminfreie Matratzenkerne, die dem STANDARD 100 by OEKO-TEX® entsprechen.

## Bettklima

Der Federkern im Boxspringbett sorgt für eine hervorragende Luftzirkulation. Das Ergebnis ist eine ausgezeichnete Feuchtigkeitsregulierung deines gesamten Schlafsystems.

# Pflegetipps

Du hast dich für ein Boxspringbett von Eastborn und somit für höchste Qualität entschieden. Es wird dir lange Zeit Freude bereiten, wenn du die folgenden Hinweise beachtest:

1. Die Naturauflagen der Matratze sind atmungsaktiv. Lass deshalb die Matratze vor dem ersten Einbetten eine halbe Stunde auslüften. Tägliches Auslüften gibt der Matratze eine zusätzliche Erholungsmöglichkeit.
2. Wir empfehlen dir die Matratze(n) mindestens einmal monatlich zu wenden. Auch das Wenden in der Längsrichtung ist empfehlenswert.
3. Der Topper soll regelmässig gedreht und gewendet werden. Topperhüllen können gewaschen oder chemisch gereinigt werden. Bitte dazu die an der Topperhülle angehängte Pflegeanleitung beachten.
4. Die Matratze darf nicht geklopft und gesaugt werden. Reinigen mit einer weichen Bürste genügt und greift die Naturauflagen nicht an. Verschmutzungen auf dem Stoffbezug der Matratze können mit einem feuchten Tuch entfernt werden. Der Stoffbezug ist nicht geeignet für die Reinigung in der Waschmaschine.
5. Über die Jahre hinweg sammeln sich auch bei guter Pflege automatisch verschiedene Rückstände an. Darum empfehlen wir für ein intaktes Frischegefühl und einen gesunden Schlafkomfort, die Matratze aus hygienischen Gründen nach 8 bis 10 Jahren, den Topper nach 5 Jahren zu ersetzen.



# Garantiebestimmungen

---

Auf die Gebrauchsfähigkeit der Matratze und der Box gewähren wir bei normaler Beanspruchung eine Garantie von 10 Jahren, die Material- und Verarbeitungsfehler beinhaltet.

Die Vollgarantie beträgt 2 Jahre. Nach 24 Monaten erfolgt eine anteilmässige Beteiligung des Kunden auf den Preis der Instandstellung nach folgenden Prozentsätzen:

3. Jahr: 20 %	7. Jahr: 60 %
4. Jahr: 30 %	8. Jahr: 70 %
5. Jahr: 40 %	9. Jahr: 80 %
6. Jahr: 50 %	10. Jahr: 90 %

Während der oben erwähnten Garantiezeiten werden Mängel wegen erwiesener Fabrikations- und Materialfehler kostenlos behoben. Die Garantie beinhaltet die Kosten für Material und Arbeit. In Garantiefällen gehen die Kosten für Fahrt, Transport und Montage zu Lasten des Käufers. Für ein Ersatzprodukt während der Ausfallzeit ist der Käufer selbst besorgt. Bei Reparatur und Lieferung von Ersatzteilen wird die laufende Garantiezeit nicht unterbrochen; es beginnt auch keine neue Garantiefrist zu laufen. Beim Totalersatz des Produkts wird vom aktuellen Katalogpreis bei Garantieanspruch ausgegangen.

Auf Reparaturfälle, die infolge unsachgemässer Behandlung entstanden sind, behalten wir uns vor, keinen Garantieanspruch zu gewähren.

Matratzen werden im Gebrauch spürbar etwas geschmeidiger, deshalb fallen normale Weichheitserscheinungen nicht unter die Garantie.

Matratzenkerne haben anfänglich einen spezifischen Eigengeruch. Dieser Geruch ist in jeder Beziehung harmlos und verflüchtigt sich beim Gebrauch nach kurzer Zeit.

Wir verwenden ausschliesslich FCKW- und aminfreie Matratzenkerne, die dem STANDARD 100 by OEKO-TEX® entsprechen.

Der Garantieanspruch gilt ab Kaufdatum und nur gegen Vorweisung der Kaufquittung. Bei Fragen wenden Sie sich bitte an Ihren Eastborn-Fachhändler.

Nicht unter Garantie fallen: normale Abnutzung, Batterieverbrauch, Folgen unsachgemässer Behandlung und unsachgemäsem Gebrauch, Transportschäden oder andere Beschädigungen wie z.B. Risse, Falten, abgerissene Handgriffe, defekte Reissverschlüsse, Verschmutzungen unter anderem durch Stockflecken (Schimmel), Folgeschäden etc.

## **Einschränkungen:**

Für motorbetriebene Boxspringbetten von Eastborn ist die Garantiedauer auf zwei Jahre beschränkt.



**Hilding Anders  
Switzerland AG**  
Biltnerstrasse 42  
CH-8718 Schänis

Tel. +41 55 619 66 00  
[www.eastborn.ch](http://www.eastborn.ch)  
[info@eastborn.ch](mailto:info@eastborn.ch)

